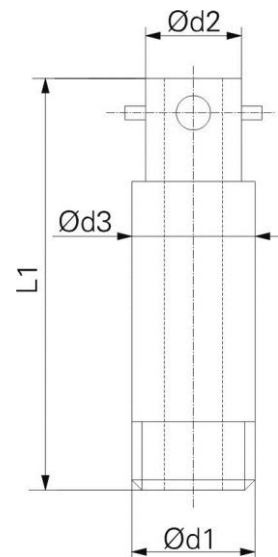


EINSCHRAUBNIPPEL FÜR EINSTECKFÜHLER

Typ ZD 0020

Einschraubnippel rund für Einsteckfühler mit Bajonettverschluss
Werkstoff Messing 2.0380 oder Edelstahl 1.4301 (auf Anfrage)

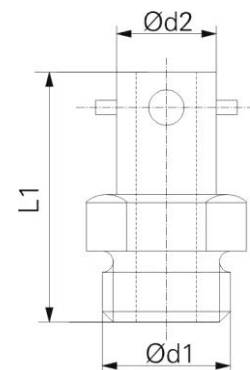
ETB-Artikelnummer	Gewinde Ø d1	Durchm. Ø d2	Durchm. Ø d3	Länge L1
HW0000696	M10	12mm	12mm	30mm
HW0000843	M10	12mm	12mm	60mm
HW0000459	M10x1	12mm	12mm	30mm
HW0001213	M10x1	12mm	12mm	60mm
HW0000860	M12	12mm	12mm	30mm
HW0000403	M12	12mm	12mm	60mm
HW0000022	M12x1	12mm	12mm	30mm
HW0000234	M12x1	12mm	12mm	45mm
HW0000339	M12x1	12mm	12mm	60mm
HW0000088	M12x1	12mm	12mm	80mm
HW0000632	M12x1	12mm	12mm	100mm
HW0000597	M14x1,5	14mm	14mm	30mm
HW0000753	M14x1,5	14mm	14mm	44mm
HW0000243	M14x1,5	14mm	14mm	60mm
HW0001273	M16x1,5	14mm	16mm	45mm
HW0001273	M16x1,5	14mm	16mm	60mm
HW0001201	G 1/8 ^{cc}	12mm	12mm	30mm
HW0001202	G 1/8 ^{cc}	12mm	12mm	60mm
HW0000786	G 1/4 ^{cc}	12mm	14mm	45mm
HW0001457	G 1/4 ^{cc}	12mm	14mm	60mm
HW0001393	G 1/4 ^{cc}	14mm	14mm	30mm
HW0001267	G 1/4 ^{cc}	14mm	14mm	45mm
HW0001030	G 1/4 ^{cc}	14mm	14mm	60mm
HW0000477	G 3/8 ^{cc}	14mm	18mm	45mm
HW0001352	G 3/8 ^{cc}	14mm	18mm	60mm



Typ ZD 0021

Einschraubnippel mit Sechskant (SW17) für Einsteckfühler mit Bajonettverschluss
Werkstoff Messing 2.0380 oder Edelstahl 1.4301 (auf Anfrage)

ETB-Artikelnummer	Gewinde d1	Durchm. D2	Länge L1
HW0000784	M 10	12mm	30mm
HW0000650	M 10x1	12mm	30mm
HW0000613	M12	12mm	30mm
HW0000393	M12x1	12mm	30mm
HW0001534	M14x1,5	14mm	30mm
HW0001744	G1/8 ^{cc}	12mm	30mm
HW0000408	G 1/4 ^{cc}	12mm	30mm
HW0001195	G 1/4 ^{cc}	14mm	30mm
HW0001988	G 1/4 ^{cc}	14mm	60mm
HW0000743	G 3/8 ^{cc}	14mm	30mm
HW0000744	G 3/8 ^{cc}	14mm	60mm



Andere Gewinde und Längen sind auf Anfrage erhältlich.