

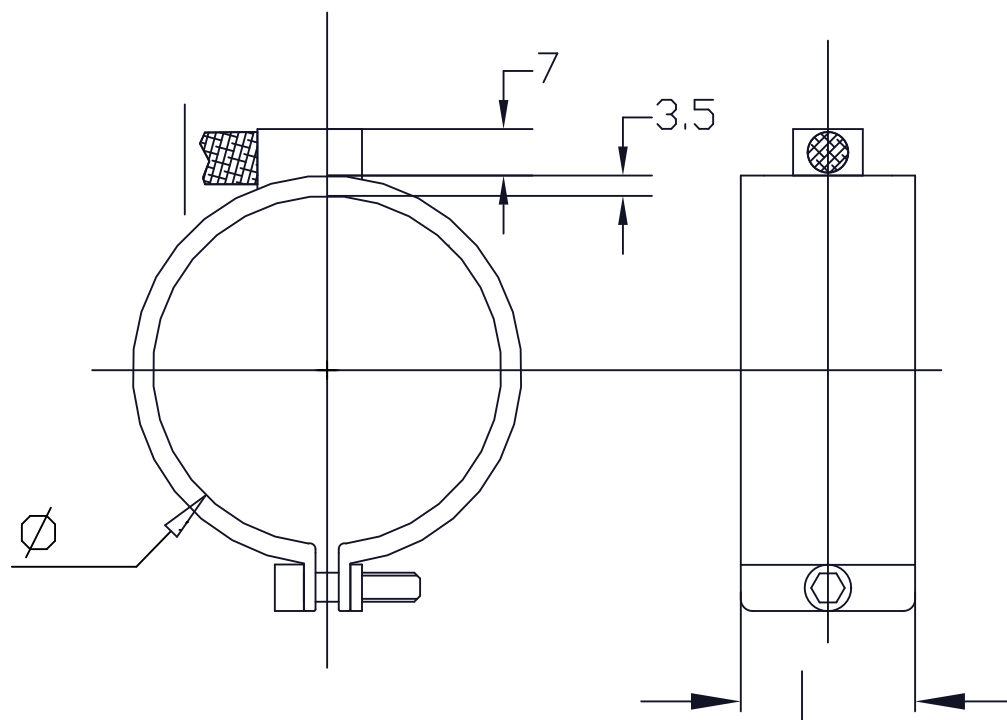
4

3

2

1

Ausführung: Typ/D
(tangential-flach)



Spannung

Leistung

.....V

.....W

Durchmesser

Länge

.....mm

.....mm

Länge der
Anschlussleitung

.....mm

Ausführung
in Messing

☐

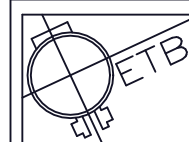
in Edelstahl

☐

mit Thermoelement

Typ

Bemerkungen:



TYP/D

BDS-Abgang tangential flach